



FERMOD

50 años de trabajo

**MANUAL DE IDENTIFICACIÓN DE
TIPO DE HERRAJES**



Toda hoja de puerta frigorífica siempre es más ancha que el vano libre de paso, independientemente del tipo de hoja y sistema de apertura.

En el momento de solicitar un pedido, se debe determinar claramente si las medidas que se están dando a conocer corresponden a la medida del **Vano Libre de paso** o del **Ancho de la Hoja**.



VANO

Se refiere al hueco que se genera con una puerta en una pared.

ZOCALO O UMBRAL

Se refiere a la parte del piso que queda en la zona donde la puerta cierra contra éste.

DINTEL

Se refiere a la parte superior de un vano.

JAMBAS

Se refiere a cada una de las columnas del marco.



VANO LIBRE

Se refiere al hueco que queda libre de paso una vez instalada una puerta frigorífica.

ANCHO DE HOJA

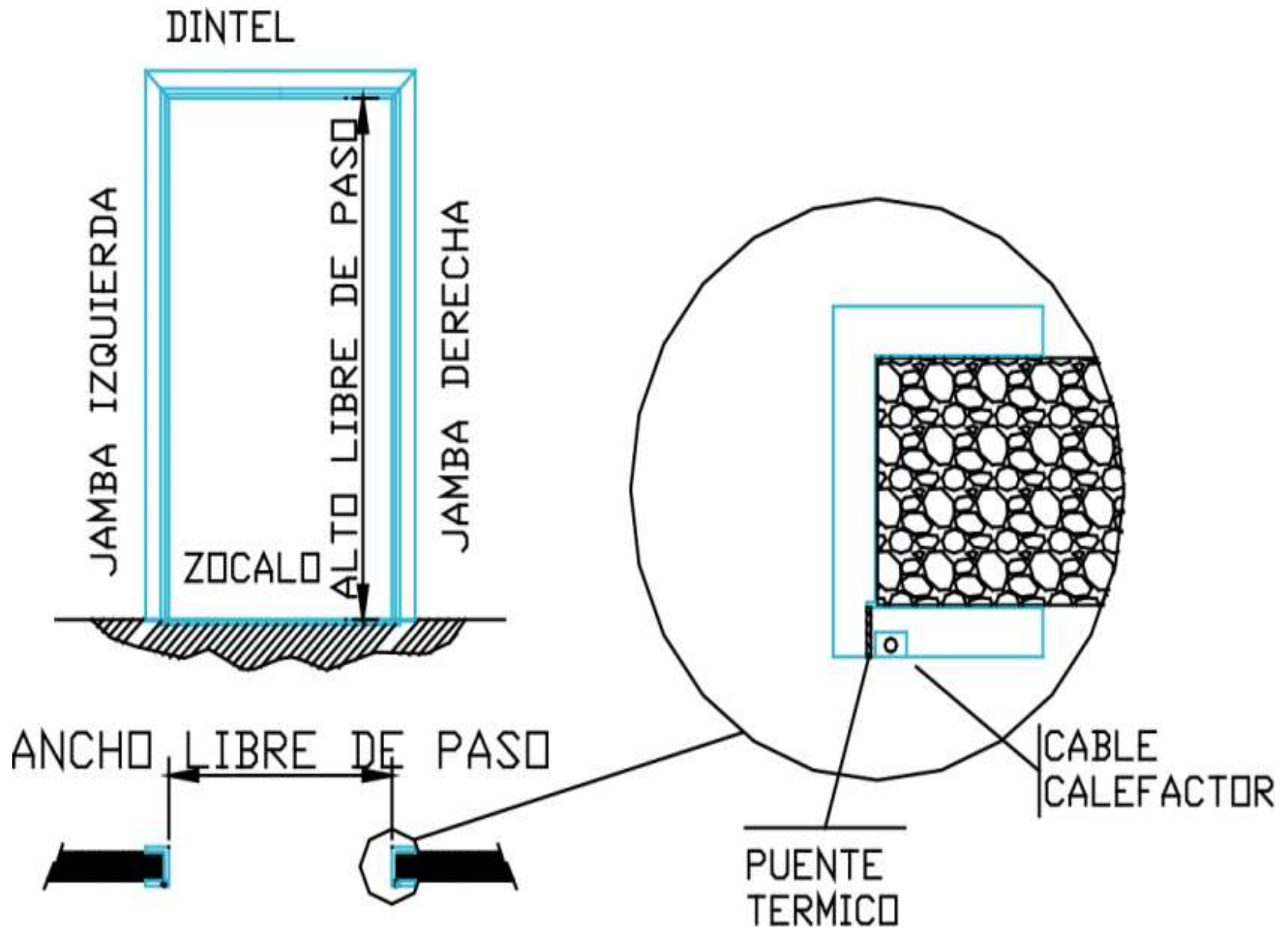
Se refiere al ancho máximo que tiene la hoja propiamente dicha.

ESPESOR DE HOJA

Se refiere a la medida entre la cara exterior e interior de la hoja.



FORMAS DE MEDIR UNA PUERTA Y REGLA DE MANOS





PUERTA PARA REFRIGERADO

Toda puerta que se instala para cerrar una cámara que está sobre 0°C.

PUERTA PARA CONGELADO

Toda puerta que se instala para cerrar una cámara que está en temperaturas negativas.

REGLA DE MANOS

Para todas las puertas frigoríficas se establece la mano de apertura mirando la puerta desde el lado de montaje de la misma. Por lo tanto, si una puerta frigorífica tiene las bisagras del lado derecho, la puerta es derecha y si están del lado izquierdo es izquierda.

Esta regla aplica tanto para puertas **batientes** como **corredizas**.



APERTURA IZQUIERDA



APERTURA DERECHA



Se identifican en tres grupos:

Nivel Cero:

Este tipo de puertas se identifica cuando, una vez instaladas, el marco y la hoja forman un solo plano.

Puerta Entrante:

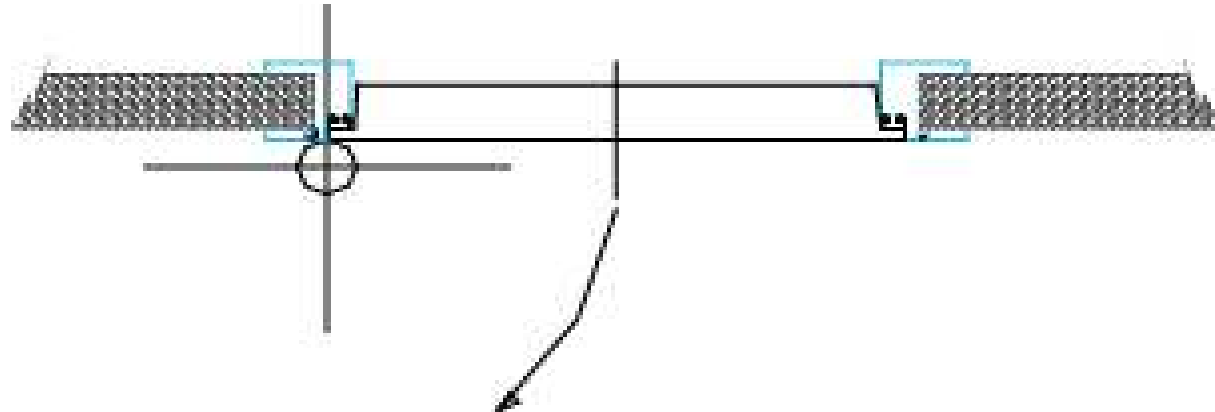
Este tipo de puerta se identifica cuando sobresale una solapa sobre el marco de la hoja, quedando el mayor espesor de la misma oculto dentro del espesor del marco.

Puerta Superpuesta:

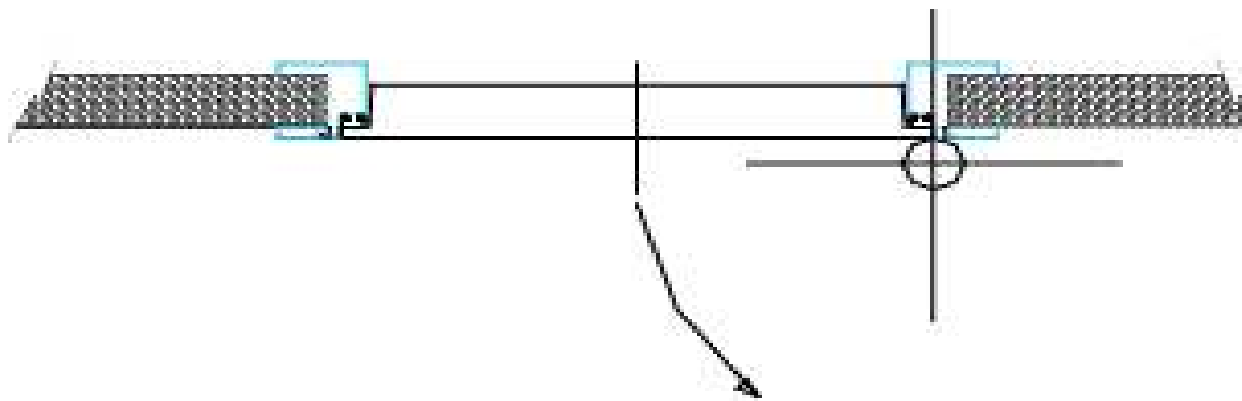
Este tipo de puerta solapa todo el espesor de la hoja sobre el marco. Este tipo de hoja es el más común que se produce en la actualidad por su simpleza de fabricación y bajo costo.



NIVEL CERO



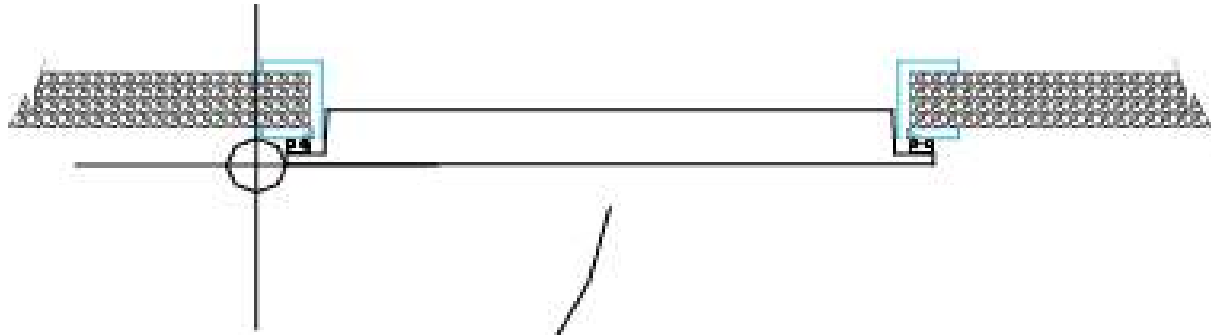
APERTURA IZQUIERDA



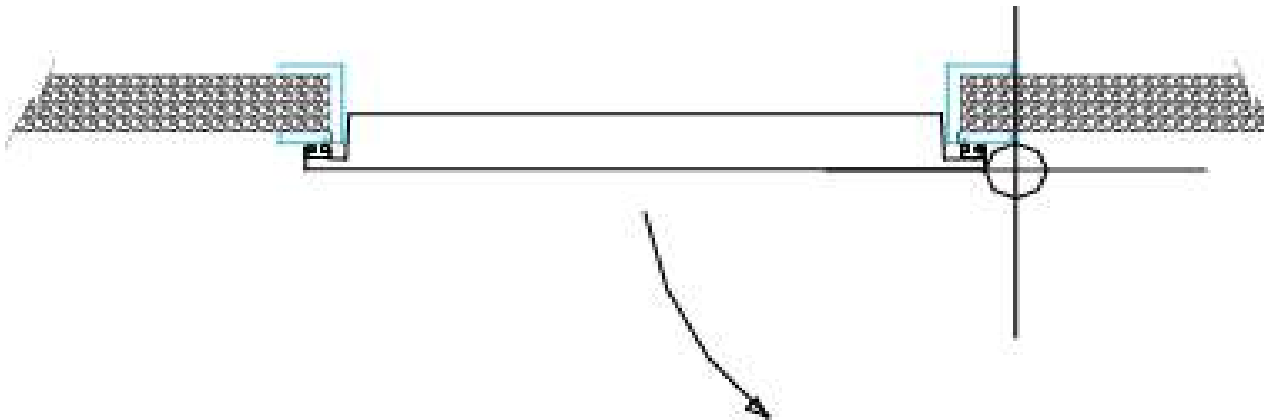
APERTURA DERECHA



PUERTA ENTRANTE



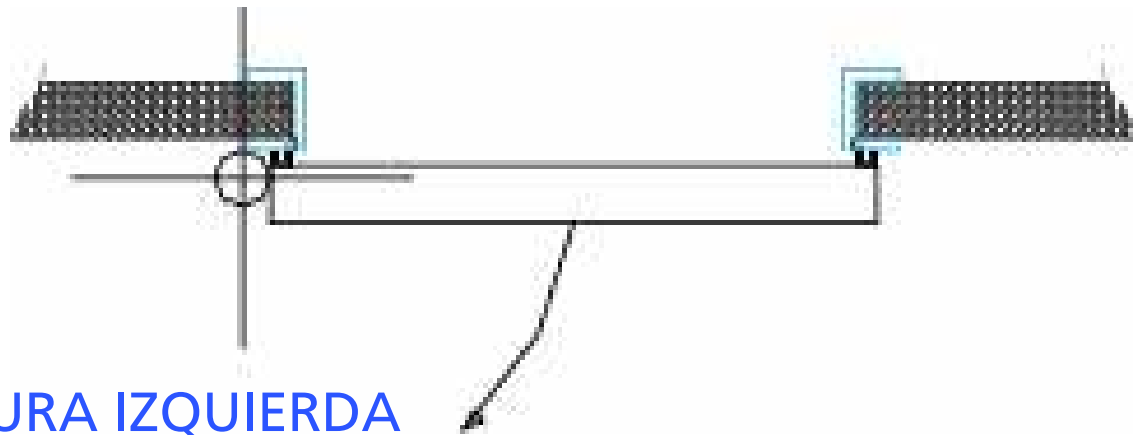
APERTURA IZQUIERDA



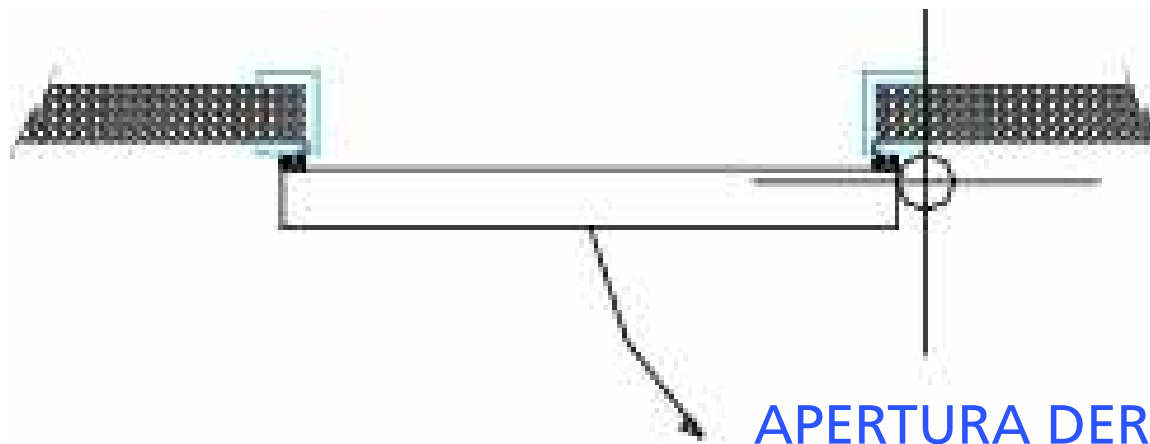
APERTURA DERECHA



PUERTA SUPERPUESTA



APERTURA IZQUIERDA



APERTURA DERECHA



PESO

Es muy importante al momento de solicitar un herraje frigorífico contar con el dato concreto del peso de la hoja, ya que este determina junto con las dimensiones de la misma que tipo de bisagra o equipo corredizo se tenga que instalar.

PUERTA PARA CÁMARAS DE CONGELADO

Independientemente del tipo de puerta al momento de solicitar los burletes es importante hacer esta aclaración ya que los mismos pueden variar según sea el caso de cada puerta, incluso es muy importante para el fabricante hacer la consulta previo a la fabricación de la hoja para que pueda establecer la dimensión de R (Superposición) Esta depende directamente del tipo de burlete que se utilice.

RESISTENCIA CALEFACTORA

Se debe utilizar en todas las puerta a instalar en cámaras de congelado, existe dos tipos de resistencias, Baja Tensión y Tensión Normal.



RESISTENCIA CALEFACTORA

Se debe utilizar en todas las puerta a instalar en cámaras de congelado, existe dos tipos de resistencias, Baja Tensión y Tensión Normal.

BAJA TENSIÓN

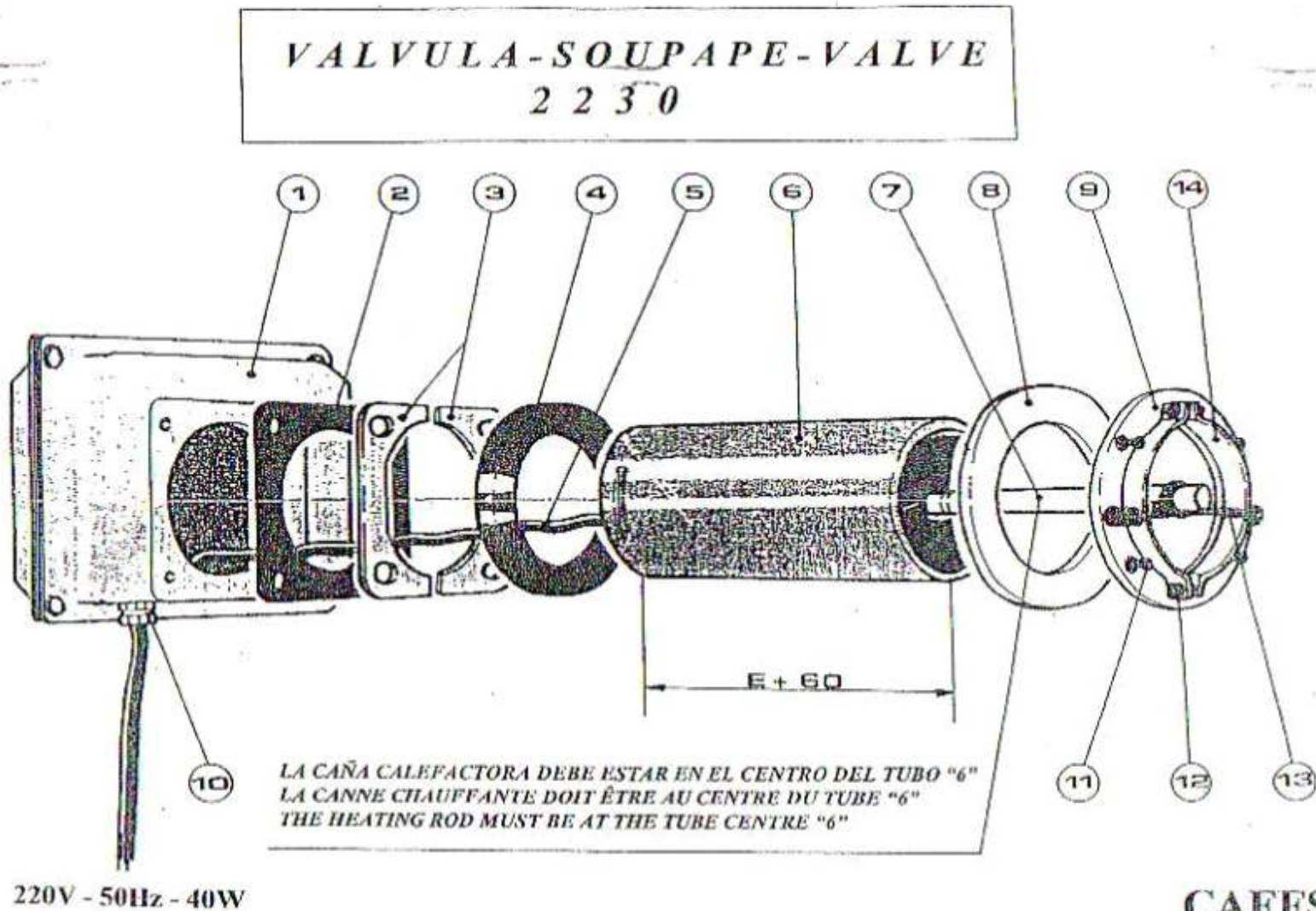
Funcionan con una tensión de alimentación de 9V a 46V el valor de tensión depende exclusivamente del largo del cable calefactor que depende directamente del vano de la puerta.

TENSIÓN NORMAL

Funciona con una tensión de alimentación de 220V (En el caso que en el País donde se vallan a instalar las mismas cuenten con otro valor de tensión de línea diferente a V220 50Hz favor de alertar del dato correcto al momento de realizar una consulta o compra de este elemento) Este valor siempre es constante independientemente del largo de la resistencia que depende del vano de la puerta.



VÁLVULA COMPENSADORA DE PRESIÓN





LÍNEA DE HERRAJES
SUPERPUESTOS



CONJUNTO DE CIERRE 1220

Peso máximo de puerta: 80 Kg.

Espesor mínimo de puerta: 45 mm

1 manija externa con su tope

1 manija interna con su tope

2 bloques de cierre (con presión regulable)
con sus enganches.



→ Combina con bisagras modelos 446, 546, 746, 207/208 y 215.

Indicar mano de apertura de la puerta, dato necesario para la manija externa.



CONJUNTO DE CIERRE 1216

Peso máximo de puerta: 120 Kg.

Espesor mínimo de puerta: 100 mm

1 manija externa con su tope

1 manija interna con su tope

2 bloques de cierre (con presión regulable)
con sus enganches.

→ Combina con bisagra modelo 758.

Indicar mano de apertura de la puerta, dato necesario para la manija externa.





CONJUNTO DE CIERRE 1316

Peso máximo de puerta: 150 Kg.

Espesor mínimo de puerta: 100 mm

1 manija externa con su tope

1 manija interna con su tope

2 bloques de cierre (con presión regulable)
con sus enganches.



→ Combina con bisagra modelo 758.

Indicar mano de apertura de la puerta, dato necesario para la manija externa.



CONJUNTO F-200

Cierre automático de 1 punto de moderna concepción

No precisa bloques de cierre ni enganches adicionales

Manija de plástico

Cuerpo de aluminio

Palanca interna de desprendimiento

→ Combina con bisagras modelo 446, 546 y 910





BISAGRA 207/208

Peso máximo de puerta: 60 Kg. *

El modelo 208 incluye rampa de elevación que permite el despegue de la puerta del piso

→ Combina con conjunto de cierre 1220

* Peso estipulado para dos bisagras por puerta





BISAGRA 446/456

Peso máximo de puerta: 60 Kg. *

Espesor de puerta: 57 a 80 mm

Indistinto sentido de apertura

Tornillos de fijación invisibles

El modelo 456 incluye rampa de elevación que permite el despegue de la puerta del piso.

→ Combina con conjunto de cierre 1220

* Peso estipulado para dos bisagras por puerta





BISAGRA 546/556

Peso máximo de puerta: 80 Kg. *

Espesor de puerta: 75 a 95 mm

Indistinto sentido de apertura

Tornillos de fijación invisibles

El modelo 556 incluye rampa de elevación que permite el despegue de la puerta del piso

→ Combina con conjunto de cierre 1220

* Peso estipulado para dos bisagras por puerta





BISAGRA 746

Peso máximo de puerta: 80 Kg. *

Espesor de puerta: 75 a 95 mm

Indistinto sentido de apertura

Posee un dispositivo de resorte cuyo efecto es asegurar automáticamente una presión constante de la puerta contra el marco.

→ Combina con conjunto de cierre 1220

* Peso estipulado para dos bisagras por puerta





BISAGRA 215

Peso máximo de puerta: 80 Kg. *

Espesor de puerta: 75 a 95 mm

Con rampa de elevación

Posee un dispositivo de resorte cuyo efecto es asegurar automáticamente una presión constante de la puerta contra el marco.

Indicar sentido de apertura

→ Combina con conjunto de cierre 1220, 6220 y 1216.

* Peso estipulado para dos bisagras por puerta





BISAGRA 758

Peso máximo de puerta: 120 Kg. *

Espesor mínimo de puerta: 100 mm

Con rampa de elevación

Posee un dispositivo de resorte cuyo efecto es asegurar automáticamente una presión constante de la puerta contra el marco.

Indicar sentido de apertura

→ Combina con conjunto de cierre 1216 y 1316

* Peso estipulado para dos bisagras por puerta





LÍNEA DE HERRAJES
ENTRANTES



CONJUNTO DE CIERRE 217

Peso máximo de puerta: 80 Kg.

Espesor mínimo de puerta: 45 mm

1 manija externa con su tope

1 manija interna con su tope

3 bloques de cierre (con presión regulable)
con sus enganches.

→ Combina con bisagras modelo 730 y 741





CONJUNTO DE CIERRE 216

Peso máximo de puerta: 120 Kg.

Espesor mínimo de puerta: 100 mm

1 manija externa con su tope

1 manija interna con su tope

3 bloques de cierre (con presión regulable)
con sus enganches.

→ Combina con bisagra modelo 816





CONJUNTO DE CIERRE 316

Peso máximo de puerta: 150 Kg.

Espesor mínimo de puerta: 100 mm

1 manija externa con su tope

1 manija interna con su tope

3 bloques de cierre (con presión regulable)
con sus enganches.

→ Combina con bisagra modelo 816





BISAGRA 730

Peso máximo de puerta: 60 Kg. *
(para puertas de reducido tamaño)

Indistinto sentido de apertura

→ Combina con conjunto de cierre 217

* Peso estipulado para 2 bisagras por puerta





BISAGRA 741

Peso máximo de puerta: 80 Kg. *
(para puertas de tamaño medio)

Con rampa de elevación

Indicar sentido de apertura de la puerta

→ Combina con conjunto de cierre 217

* Peso estipulado para 2 bisagras por puerta





BISAGRA 816

Peso máximo de puerta: 120 Kg. *
(para puertas de gran tamaño)

Con rampa de elevación

Indicar sentido de apertura de la puerta

→ Combina con conjunto de cierre 216 ó 316

* Peso estipulado para 2 bisagras por puerta





SISTEMAS
CORREDIZOS



HERRAJE CORREDIZO MODELO 1010

Peso máximo de puerta: 40 Kg.

Riel: aluminio anodizado de 15 micrones

Excelente protección a la corrosión

Funcionamiento suave y silencioso

No incluye cobertor de riel



CODIGO	DESCRIPCION	ANCHO HOJA
02-02-021-03-00221	MODELO 1011	700 a 1000 mm
02-02-021-03-00222	MODELO 1012	1000 a 1200 mm
02-02-021-03-00223	MODELO 1013	1200 a 1400 mm



HERRAJE CORREDIZO MODELO 2320

Peso máximo de puerta: 80 Kg.

Riel: aluminio anodizado de 15 micrones

Excelente protección a la corrosión

Estética e higiene, gracias al riel en forma de mampara

Funcionamiento suave y silencioso



CODIGO	DESCRIPCION	ANCHO HOJA
02-03-021-03-00254	MODELO 2321	900 a 1100 mm
02-03-021-03-00255	MODELO 2322	1100 a 1300 mm
02-03-021-03-00256	MODELO 2323	1300 a 1500mm
02-03-021-03-00257	MODELO 2324	1500 a 1700 mm
02-03-021-03-00258	MODELO 2325	1700 a 1900 mm
02-03-021-03-00259	MODELO 2326	1900 a 2100 mm
02-03-021-03-00260	MODELO 2327	2100 a 2300 mm



HERRAJE CORREDIZO MODELO 1640

Peso máximo de puerta: 200 Kg.

Riel: acero zincado de 25 micrones

Excelente protección a la corrosión

Máxima estanqueidad gracias al diseño simple y robusto del riel que oculta todas las articulaciones y componentes superiores del cierre



Manija externa fija e interna de embutir, reemplazables en todos los casos por manijas opcionales a palanca

CODIGO	DESCRIPCION	ANCHO HOJA
02-04-021-03-00318	MODELO 1641	900 a 1300 mm
02-04-021-03-00319	MODELO 1642	1300 a 1700 mm
02-04-021-03-00320	MODELO 1643	1700 a 2100mm
02-04-021-03-00321	MODELO 1644	2100 a 2500 mm
02-04-021-03-00322	MODELO 1645	2500 a 2900 mm

REALICE SU PEDIDO

Argentina: ventas@fermod.com.ar

Resto de los países: mhirst@fermod.com.ar



FERMOD

50 años de trabajo