

HERRAJES CORREDIZOS 1640 y 7640



(PARA PUERTAS FRIGORÍFICAS)



Herrajes Corredizos 1640

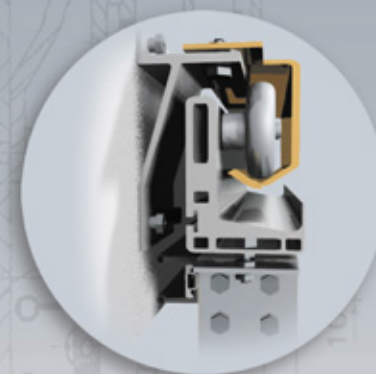
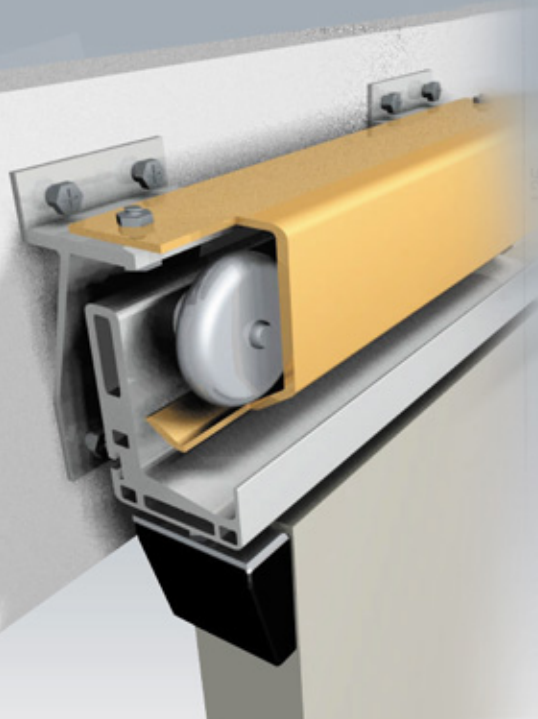
Acero zincado (25 mic)

Herrajes Corredizos 7640

Acero Inoxidable (AISI 304)

Características generales:

- Cierre de concepción simple, diseño robusto.
- El diseño del riel permite ocultar todas las articulaciones y soportes que componen la parte superior del cierre, obteniendo una máxima estanqueidad.
- Se provee con manija fija externa e interna de embutir, reemplazable en todos los casos por manijas a palanca. Incluye burlete perimetral (ver tabla) y guías de piso.
- Las articulaciones y soportes de este modelo son en todo momento fácilmente regulables en ancho y en altura, características destacables de todos los cierres de la serie Fermatic.



Importante:

El peso máximo de puerta para garantizar un perfecto funcionamiento, no deberá exceder de 200 kg.

Modelo 1640	Burlete y tensor frontal mts	Ancho de puerta mm	Altura puerta mm	Largo de riel mm	Modelo 7680
1641	5.9	900-1300	2300	2900	7641
1642	6.7	1301-1700	2500	3700	7642
1643	7.5	1701-2100	2700	4500	7643
1644	8.3	2101-2500	2900	5300	7644