



Ficha técnica  
Puerta de alto rendimiento  
**M&I Re-Coil-Away™**

La puerta enrollable más fuerte del mundo

**GARANTIA  
DE POR VIDA  
DE LA TELA**

Puerta de gran confiabilidad y durabilidad que resiste los ambientes más rigurosos y que funciona ciclo tras ciclo y año tras año.

El sistema patentado Windlok y la guía de acero proporciona un cierre casi hermético, lo que minimiza la infiltración de aire y disminuye los costos de energía.



## TRAVESAÑO SUPERIOR

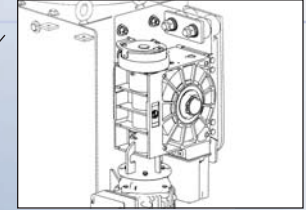
El cilindro superior soporta la carga de la puerta con una desviación mínima. Las placas superiores de servicio pesado poseen una capacidad de carga nominal que les permite soportar grandes pesos, lo cual mejora el rendimiento de largo plazo.

## SISTEMA DE CONTRABALANCEO

Ofrece fluidez constante de funcionamiento debido al resorte estándar de torsión de 100.000 ciclos con equilibrio uniforme. También se proporciona una cubierta de protección. (sin mostrar)

## SISTEMA SIN RESORTE

La unidad de accionamiento directo elimina la necesidad de cadenas y ruedas dentadas, lo cual descende los costos de mantenimiento.



## CORTINA

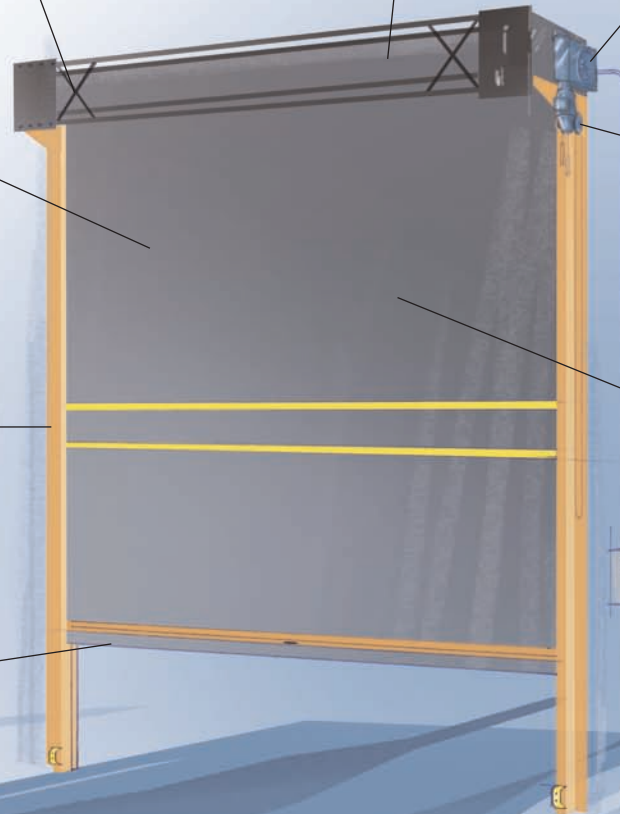
El grueso hule estireno-butadieno (SBR) de 2 capas y el poliéster de gran resistencia a la tensión proporcionan excelente resiliencia en ambientes rigurosos. Albany Door Systems garantiza la tela SBR de la puerta de por vida.

## COLUMNAS LATERALES

Las columnas laterales autoportantes de servicio pesado y el sistema de guía Windlok patentado proporcionan más resistencia y un cierre casi hermético para cargas de viento superiores a 142 km/h (88 mph).

## TRAVESAÑO INFERIOR

El travesaño inferior de separación se instala rápidamente, lo que reduce el tiempo de paro y los costos de mantenimiento.



## UNIDAD DE ACCIONAMIENTO

Caja de engranajes de aluminio troquelado, freno de resorte electromagnético y motor con protección térmica.

## VENTANA

Ventana transparente de PVC de 10"x18" que permite ver el tránsito desde ambos lados de la puerta. (sin mostrar)

## TABLERO DE CONTROL

ACS50, NEMA-4 y listado en CUL. Los controles estándar son regulables mediante temporizador automático de cierre, detención de emergencia, dos pulsadores accionadores y contador de ciclos.



## LA PUERTA ENROLLABLE MÁS FUERTE DEL MUNDO

La Re-Coil-Away™ puede absorber impactos muy intensos sin dañarse. La cortina y el travesaño inferior de separación pueden instalarse rápidamente sin herramientas especiales.



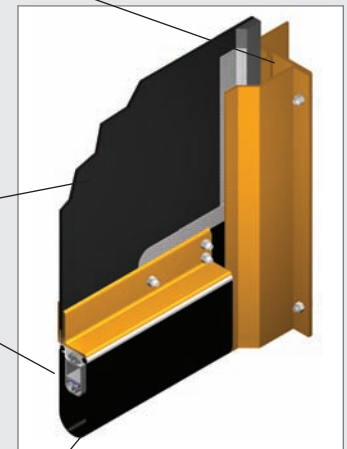
El sistema patentado Windlok y de guía de acero produce cierres herméticos y permite que la puerta resista cargas de viento de hasta 140 k/h (88 mph).

## La cortina de hule SBR

brinda resistencia a elementos ásperos.

La banda sensora de retroceso eléctrica y hermética es el dispositivo de autoverificación para lograr un funcionamiento a prueba de fallos.

El perfil inferior de hule proporciona un cierre hermético contra el piso.



## VENTAJAS DE LA M&I RE-COIL-AWAY™

- Resistencia y confiabilidad. La cortina resistente y el cierre hermético proporcionan más resistencia contra daños, condiciones climáticas extremas y cargas de viento elevadas.
- Bajo mantenimiento. El menor número de partes móviles elimina la necesidad de reemplazar cables, resortes guía y poleas. El travesaño inferior de separación absorbe impactos intensos y puede reinstalarse rápidamente con poco esfuerzo.
- La mejor garantía de la industria. Albany Door Systems **garantiza la tela de la cortina SBR durante la vida útil de la puerta** y los demás componentes mecánicos – incluidos los resortes compensadores – durante 2 (dos) años enteros. La instalación eléctrica cuenta con una garantía de 1 (un) año.

**GARANTIA  
DE POR VIDA  
DE LA TELA**

## APLICACIONES

- Zonas de alto ciclo y gran tránsito, en las que la confiabilidad de funcionamiento es crítica en ambientes rigurosos.

## DISEÑO DE LA PUERTA

- Travesaño inferior de separación. Diseñado para resistir impactos extremadamente intensos, el travesaño inferior puede reinstalarse rápidamente sin herramientas especiales ni refacciones.
- Travesaño superior de puerta de alto rendimiento. El cilindro superior, el tambor loco y las placas superiores de la M&I Re-Coil-Away™ brindan resistencia y confiabilidad de servicio pesado insuperables.
- Elija entre el **Sistema Contrabalanceado** y el **Sistema sin Resorte**.
  - **Sistema sin resorte.** La unidad de accionamiento directo, junto al retén incorporado, elimina la necesidad de contar con cadena y rueda dentada.
  - **Sistema Contrabalanceado.** El resorte de torsión de premontado de 100.000 ciclos con equilibrio uniforme proporciona un funcionamiento fluido, rápido y confiable ciclo tras ciclo.

## COLUMNAS LATERALES

- Las columnas laterales de acero autoportantes y de servicio pesado mantienen los sistemas Windlok en las guías para soportar cargas de viento de hasta 142 (km/h) (88 mph), al tiempo que permite que el panel de la puerta se separe al recibir impactos superiores a esta presión.
- El sistema patentado Windlok y de guías proporciona un cierre casi hermético entre ambientes.
- Todos los bastidores de la M&I Re-Coil-Away™ poseen recubrimientos resistentes a productos químicos y corrosión para lograr durabilidad más prolongada.

## PANEL DE PUERTA

- Tela de alta resistencia. La tela de la M&I Re-Coil-Away™ se ha diseñado para temperaturas que van desde -40° a 82° C (-40° a 180° F) para proteger ambientes interiores sensibles y reducir costos de energía.
- Mayor resistencia. La cortina de SBR de la M&I Re-Coil-Away™ posee una resistencia a la tensión de 3843 libras por pulgada cuadrada conforme a la norma ASTM D412.
- La cortina estándar de SBR se provee en color negro. También disponible en hule EPDM de color azul o gris.

## UNIDAD DE ACCIONAMIENTO Y SISTEMA DE CONTROL

- Unidad de accionamiento de alto ciclo. Caja de engranajes de aluminio troquelado, freno de resorte electromagnético y motor con protección térmica.
- Complejo tablero de control. ACS50, NEMA-4 y listado en CUL. Los controles estándar son regulables mediante temporizador automático de cierre, detención de emergencia, dos pulsadores accionadores y contador de ciclos.
  - **Sistema sin resorte.** Unidad de accionamiento directo y retén incorporado.
  - **Sistema Contrabalanceado.** El sistema de doble cadena con doble rueda dentada se utiliza en puertas de dimensiones superiores a 18' x 18'.

## CARACTERÍSTICAS DE SEGURIDAD

- El modelo estándar de la M&I Re-Coil-Away™ posee banda sensora de retroceso eléctrica inferior y un ojo reflectivo o una fotocélula en línea.

## Datos técnicos

### Resistencia al viento

Hasta 20 libras por pie cuadrado, (142 k/h) (88 mph)  
Placas opcionales de refuerzo contra viento para cargas de viento intensas

### Tamaño de apertura libre

Ancho 7.315 mm (24,0 pies)  
Altura 8.230 mm (27,0 pies)  
Se encuentran disponibles tamaños mayores de hasta 50' pies x 35' pies (favor de consultar en fábrica)

### Velocidad de apertura

Sistema sin resorte Hasta 1 m/seg. (36 pulg./seg.) como máximo  
Sistema de contrabalanceo Hasta 1,2 m/seg. (48 pulg./seg.) como máximo

### Unidad de accionamiento y sistema de control

Voltaje de entrada 208-240V, 440-480V, 575-600V  
Motor Hasta 3 fases CV, 60 Hz, 20 amps  
Tablero de control ACS50; NEMA 4, listado en CUL  
Regulación de límites Desde mecanismo de accionamiento  
Unid. de accion. directo Retén incorporado para sistema sin resorte  
Fotocélula Ojo reflectivo o fotocélula en línea

### Componentes

Tubo del cil. de la puerta Tubo de acero de 8 5/8" de diámetro, 0,188" de espesor conforme a la norma ASTM A513  
Tambor loco Tubo de acero de 4" diámetro, 0,134" de espesor, sostenido por ejes de acero C1018 de 1,25"  
Columna lateral Autoportante, de servicio pesado y de acero pintado con recubrimiento resistente a productos químicos y corrosión  
Travesaño inferior Construido en acero con centro de separación

**Puerta**

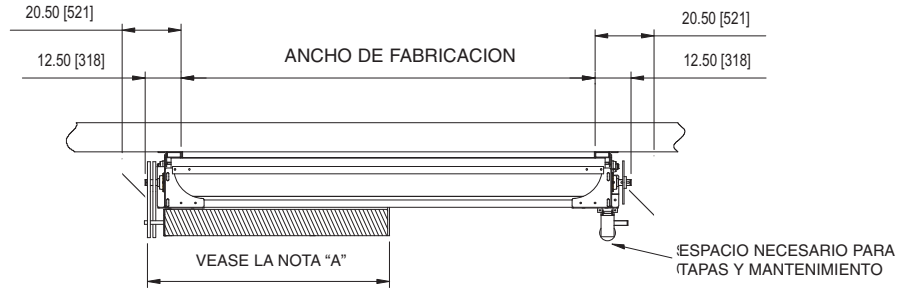
Tela Doble capa de hule SBR y centro de cordón de poliéster con resistencia a la tensión de 3843 libras por pulgada cuadrada conforme a la norma ASTM D412.  
Sistema de contrabalanceo Resorte de torsión de 100.000 ciclos (estándar)  
Sistema sin resorte Unidad de accionamiento directo

### Travesaño inferior

Banda sensora de retroc. Detención y retroceso automáticos a prueba de fallos (estándar)

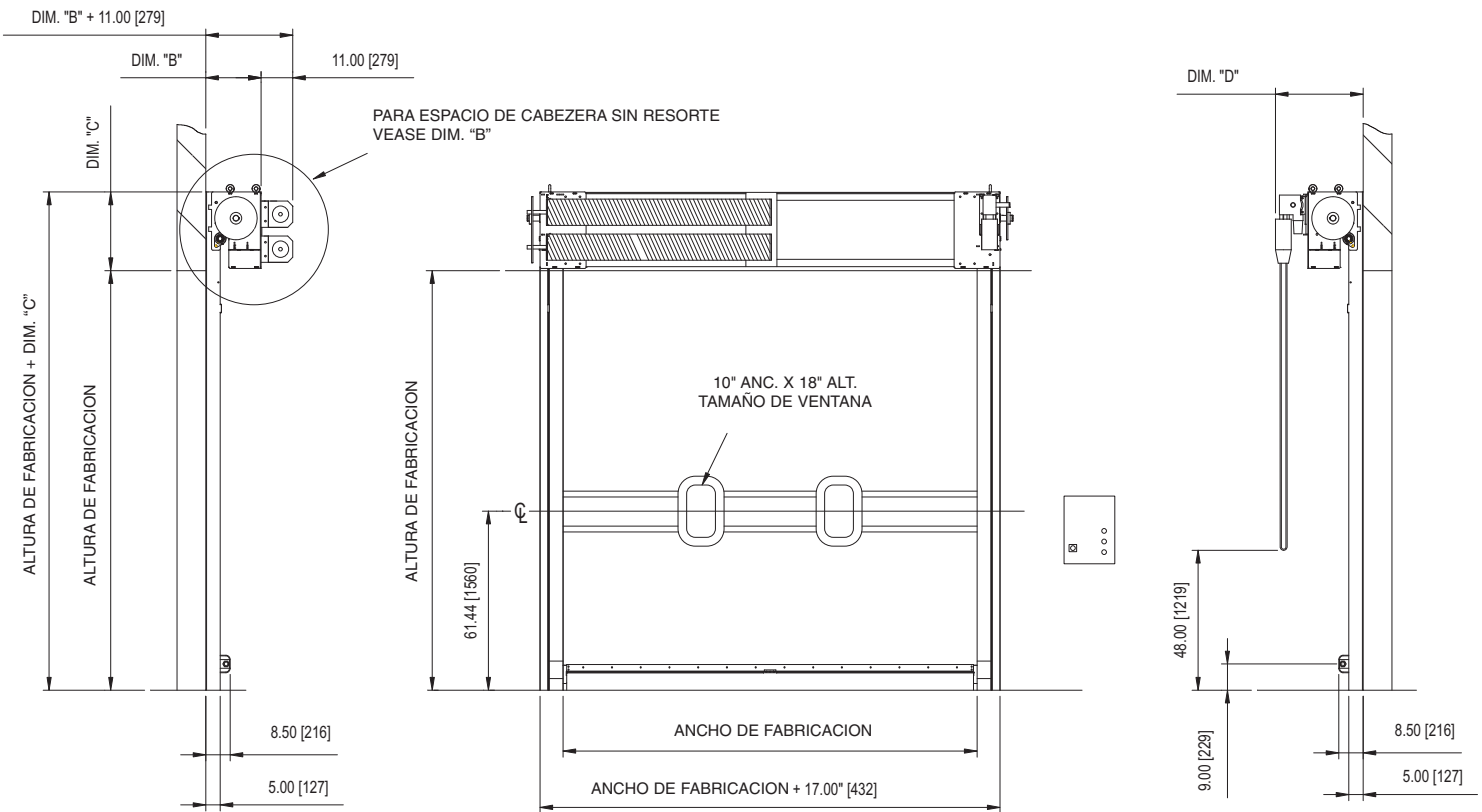
## Opciones

- Barra antiviento para funcionamiento ante cargas de viento intensas
- Placas de refuerzo contra viento para cargas de viento intensas
- Espacios libres superiores de 21" y 26"
- Tablero de control PLC
- Cubierta del cilindro completa
- Resorte de torsión de 200.000 ciclos
- Ventanas
- Acero inoxidable y acero galvanizado por inmersión en caliente
- Bocinas, luces, detectores de movimiento y detector de circuitos de piso



NOTA:  
A. LA DIMENSION SE DETERMINA POR EL  
TAMAÑO DE LA PUERTA  
COMUNIQUESE CON LA FABRICA SI ES  
NECESARIO

VISTA SUPERIOR

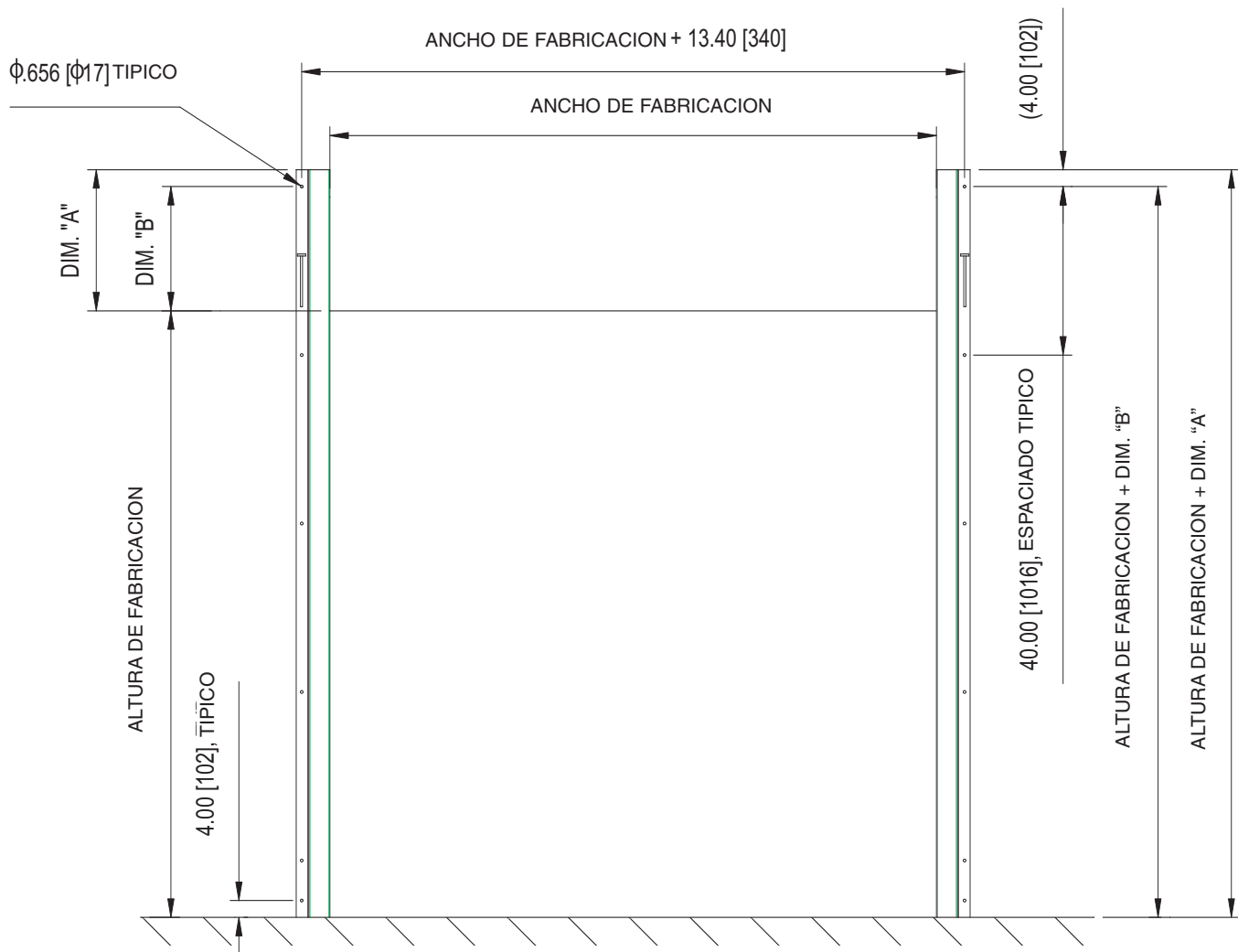


VISTA IZQUIERDA

VISTA FRONTAL

VISTA DERECHA

| TAM. DE FABR.         | DIM. "B"    | DIM. "C"    | DIM. "D"     |
|-----------------------|-------------|-------------|--------------|
| ≤ 12' ANC. X 12' ALT. | 19.25"(489) | 27.00"(686) | 31.00"(787)  |
| ≥ 12' ANC. X 12' ALT. | 26.75"(679) | 33.50"(851) | 43.75"(1111) |



VISTA FRONTAL

| TAM. DE FABR.         | DIM. "A"    | DIM. "B"    |
|-----------------------|-------------|-------------|
| ≤ 12' ANC. X 12' ALT. | 27.00"(686) | 23.00"(686) |
| ≥ 12' ANC. X 12' ALT. | 33.50"(851) | 29.50"(851) |

# Aplicaciones del producto M&I Re-Coil-Away™



Los productos mostrados pueden incluir accesorios opcionales.



Gestión de aguas residuales



Distribuidor de automóviles



Lavado de automóviles



Distribuidor de automóviles



Minería



Edificio de estacionamiento

USA • ALBANY DOOR SYSTEMS  
975-A Old Norcross Road  
Lawrenceville, GA 30045-4321  
Teléfono: +1 (0) 770/338/5000  
Fax: +1 (0) 770/338/5024  
sales.ads.us@albint.com  
www.albanydoors.com